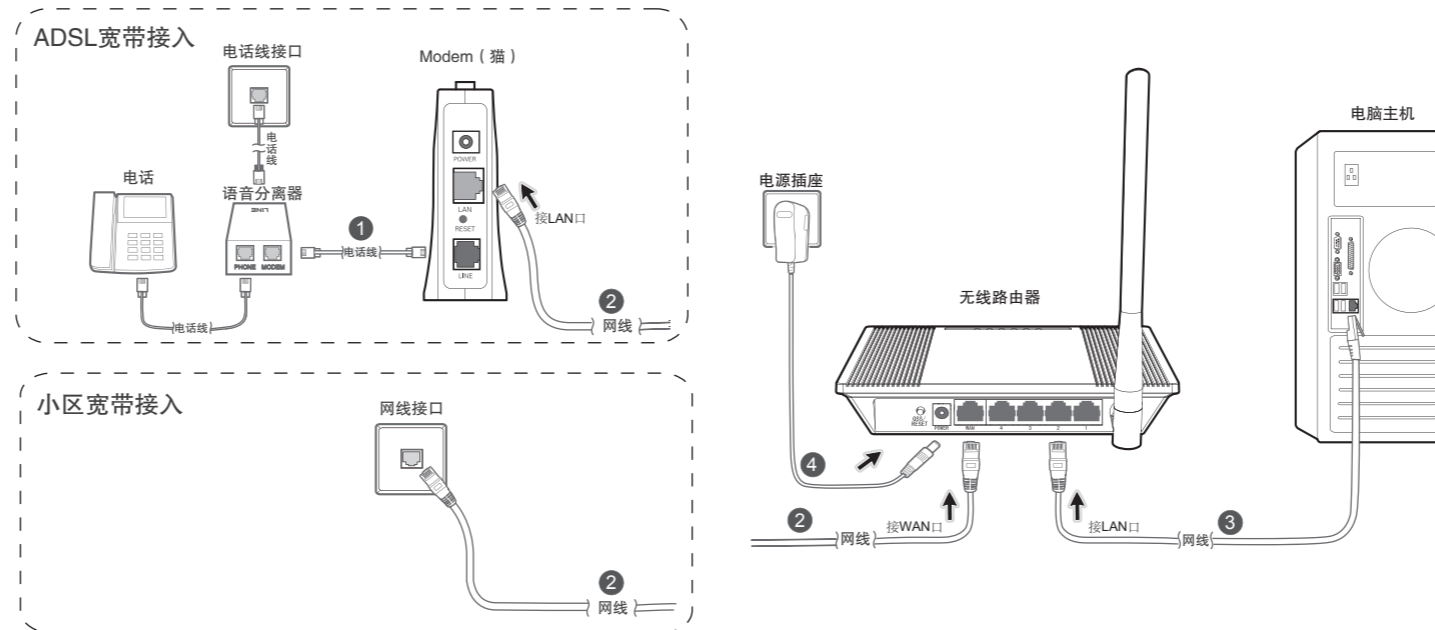


# 快速安装指南

无线路由器

## 1 硬件连接

如果使用ADSL宽带上网，请按下图1、2、3、4顺序依次连接；如果使用小区宽带上网，请按下图2、3、4顺序连接，将路由器的WAN口直接接入小区宽带。首次设置路由器请按照下图所示使用有线连接。



连接完成后，请检查路由器指示灯是否正常：

指示灯	名称	正常状态
	系统状态指示灯	常亮
	WAN口状态指示灯	常亮或闪烁
	LAN口状态指示灯	连接计算机的接口对应指示灯常亮或闪烁

如果指示灯显示不正常，请检查连接是否正确。



- 雷雨天气请将设备电源及所有连线拆除，以免遭雷击破坏。
- 远离热源，保持通风。
- 在储存、运输和运行环境中，请注意防水。
- 使用设备额定电源适配器。
- 将设备放置在水平平坦的表面。

物品清单：● 一台无线路由器 ● 一个电源适配器 ● 一本快速安装指南 ● 一张保修卡

注：图中无线路由器以TL-WR745N为例。

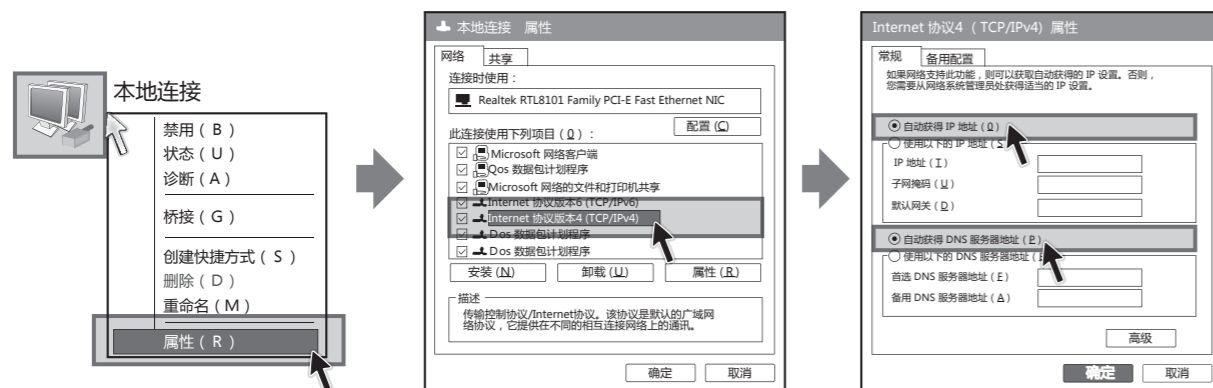
## 2 设置计算机

通过有线方式连接到路由器的计算机都请参考此步骤设置IP参数。

### Windows 7/Vista

Windows 7或Windows Vista系统请按以下步骤进行设置。

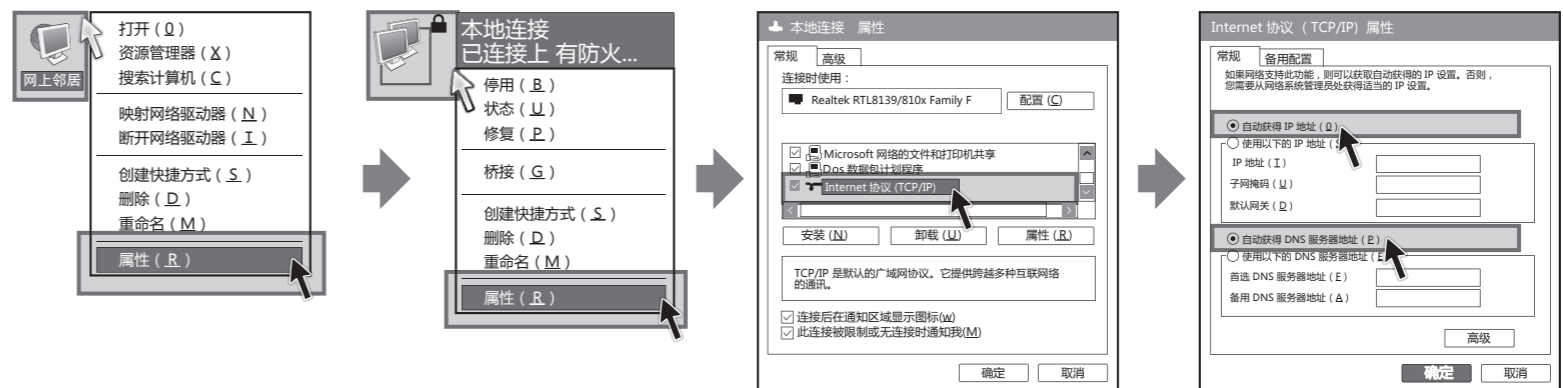
- 1 点击“开始→控制面板→网络和Internet→网络和共享中心→更改适配器设置（管理网络连接）→本地连接”，右键单击“本地连接”，选择“属性”。
- 2 双击“Internet 协议版本4 (TCP/IPv4)”。
- 3 选择“自动获得IP地址”和“自动获得DNS服务器地址”。点击“确定”。返回上一个界面，点击“确定”。



### Windows 2000/XP

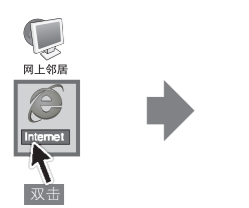
Windows 2000或Windows XP系统请按以下步骤进行设置。

- 1 右键单击“网上邻居”，选择“属性”。
- 2 右键单击“本地连接”，选择“属性”。
- 3 双击“Internet 协议 (TCP/IP)”。
- 4 选择“自动获得IP地址”和“自动获得DNS服务器地址”。点击“确定”。返回上一个界面，点击“确定”。

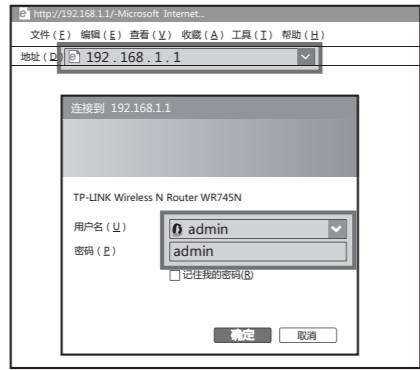


# 3 设置路由器

1 打开网页浏览器。



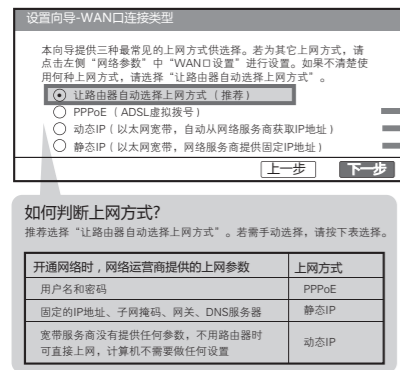
2 在浏览器的地址栏里输入192.168.1.1, 然后按回车。输入用户名和密码, 默认均为admin。(若未弹出用户名密码输入框, 请参看常见问题解答。)



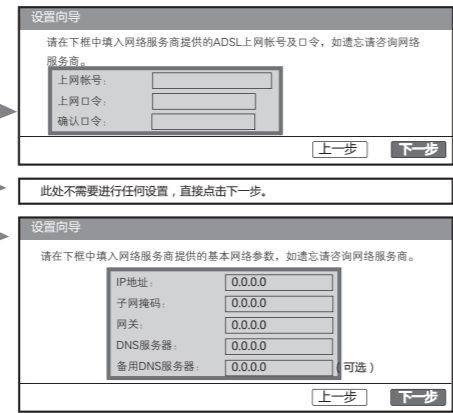
3 进入路由器设置界面 → 设置向导, 单击“下一步”。



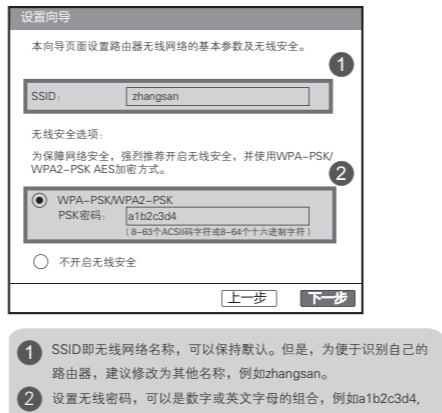
4 选择上网方式, 单击“下一步”。



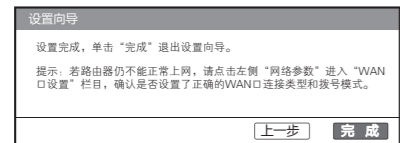
5 设置上网参数, 单击“下一步”。



6 设置无线参数, 单击“下一步”。



7 单击“完成”退出设置向导。完成设置后, 请打开IE浏览器输入网址, 尝试能否成功上网。



注: 若不能正常上网, 且上网方式是“PPPoE”, 请打开路由器设置页面, 单击“运行状态”, 查看“WAN口状态”, 单击“拨号失败”旁边的“查看帮助”, 并按照帮助中的步骤进行排查。

如果需要其他高级功能设置, 请登录TP-LINK网站(www.tp-link.com.cn)下载详细配置指南。

# 常见问题解答

问 登录不了路由器的管理界面192.168.1.1怎么办?

- 答: 请分别从以下方面进行检查:
- 1 请确保计算机连接在路由器的1/2/3/4口的其中一个, 并且相应指示灯是亮的。
  - 2 请在桌面上右键单击“网上邻居”, 选择“属性”, 右键单击“本地连接”, 选择“状态”, 单击“支持”, 查看IP地址是否为192.168.1.x(x为2-254); 如果不是, 请按照“设置计算机”步骤重新设置计算机。若无法正常获取IP地址, 请尝试重启计算机。
  - 3 请打开IE浏览器, 在菜单栏选择“文件”, 确定下拉框里面“脱机工作”前面没有勾选, 如已勾选, 点击一下将其取消。
  - 4 请打开IE浏览器, 在菜单栏选择“工具”, 选择“Internet选项”, 单击“连接”按钮, 如果“从不进行拨号连接”前的选择按钮可以选择, 请点击选择它。单击“局域网设置”, 确定所有选项都不被勾选。
  - 5 可尝试更换一根网线或者一台计算机再进行登录。

若经过上述操作仍不能登录到路由器, 请将路由器恢复出厂设置并重新操作。(复位方法: 路由器通电状态下, 按住QSS/RESET键5秒钟, SYS指示灯快速闪烁3次后松开QSS/RESET键, 路由器即恢复到出厂设置状态)

问 路由器配置完成后, 电脑仍不能上网怎么办?

- 答:
- 1 确保路由器的网线连接正确, 相应的指示灯正常。
  - 2 打开路由器设置页面192.168.1.1, 选择“运行状态”, 查看“WAN口状态”是否正常获取IP地址。若提示“拨号失败”, 请点击“查看帮助”, 并按照帮助中的步骤进行排查。

问 为什么笔记本电脑搜索不到无线信号?

- 答: 请分别从以下方面进行检查:
- 1 如果是笔记本电脑内置的无线网卡, 请确认无线功能开关已打开(建议联系笔记本电脑厂商或查阅相关说明书)。
  - 2 在设备管理器中查看无线网卡驱动是否成功安装以及无线网卡是否已启用。方法如下: 右键单击桌面上的“我的电脑”, 选择“属性”→硬件→设备管理器, 在设备列表中, 网卡前面绿色标识表示网卡驱动已安装成功且启用。如果网卡前面的图标显示红叉, 表示网卡未启用, 请右键单击该网卡, 选择启用。如果网卡前面的图标显示问号或叹号, 表示网卡驱动未安装成功, 请重新安装网卡驱动。如果未发现无线网卡, 请右键单击任意图标, 选中“扫描检测硬件改动”, 或者重新安装网卡。
  - 3 检查笔记本电脑的无线服务是否开启。方法如下(以Windows XP为例): 右键单击桌面上的“我的电脑”, 选择“管理”。在计算机管理中选择“服务和应用程序”, 再在“服务”页面里查看“Wireless Zero Configuration”的状态。如果状态为未启动, 请右键单击“Wireless Zero Configuration”, 选中启动。如果启动类型显示为禁用, 请点击右键选中属性, 将启动类型改为自动, 然后再将状态改为启动。(注: vista和win7开启WLAN服务的方法与XP类似, 其服务名称为WLAN AutoConfig)
  - 4 请确认无线路由器的无线功能已开启且允许SSID广播。
  - 5 尝试近距离是否可以搜索到无线信号, 避免因障碍物太多导致信号衰减严重。

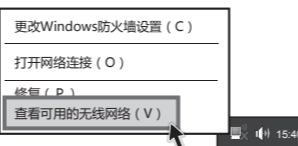
若仍然搜索不到无线信号, 请尝试用其它的无线网卡是否可以连接到该无线路由器。如果不能, 请将路由器恢复到出厂设置, 并重新设置路由器。

# 4 无线网络连接

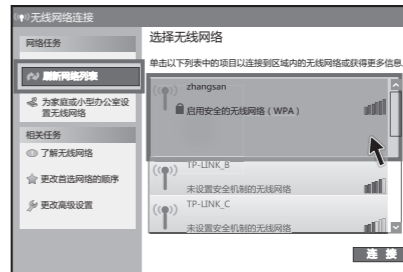
如果需要使用无线网络, 首先必须确保计算机已经配备无线网卡, 拔去计算机与路由器之间的网线, 然后按照如下步骤进行操作。

Windows XP

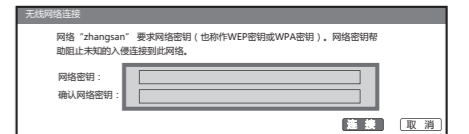
1 右键单击桌面右下角的图标, 在菜单中选择“查看可用的无线网络”。



2 单击“刷新网络列表”。找到刚才在“设置路由器”的步骤6中设置好的路由器的无线网络名称, 双击。



3 在下图的空格内, 输入刚才在“设置路由器”的步骤6中设定的PSK密码(英文字母区分大小写), 单击“连接”。



Windows 7

1 单击桌面右下角的图标, 在弹出的网络列表中选择要进行连接的无线网络, 单击“连接”按钮。



2 在下图的空格内, 输入刚才在“设置路由器”的步骤6中设定的PSK密码(英文字母区分大小写), 单击“确定”。



3 当画面显示“已连接”时, 表示电脑已成功加入无线网络。



Windows Vista

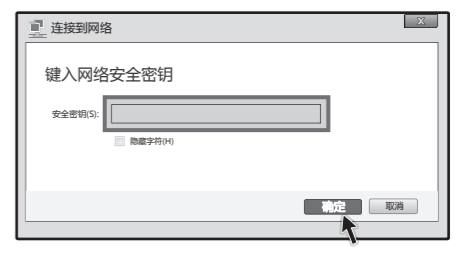
1 右键单击桌面右下角的图标, 在菜单中选择“连接到网络”。



2 然后在弹出的连接网络界面中, 找到刚才在“设置路由器”的步骤6中设置好的路由器的无线网络名称, 单击“连接”按钮。



3 请按照提示输入刚才在“设置路由器”的步骤6中设定的PSK密码, 单击“确定”。当画面提示成功连接时, 表示电脑已成功加入该网络。



# 5 其他计算机连接到无线路由器

如果还有其他计算机需要通过无线路由器共享上网, 请根据以下提示操作。

- 1 如果需要通过有线方式连接到路由器, 请将该台计算机用网线连接到路由器的任意一个LAN口, 然后参照“2 设置计算机”设置电脑的IP参数即可。
- 2 如果需要通过无线方式连接到路由器, 请先保证该计算机的无线网卡已经正确安装, 然后参照“4 无线网络连接”使用无线网卡连接到路由器即可。